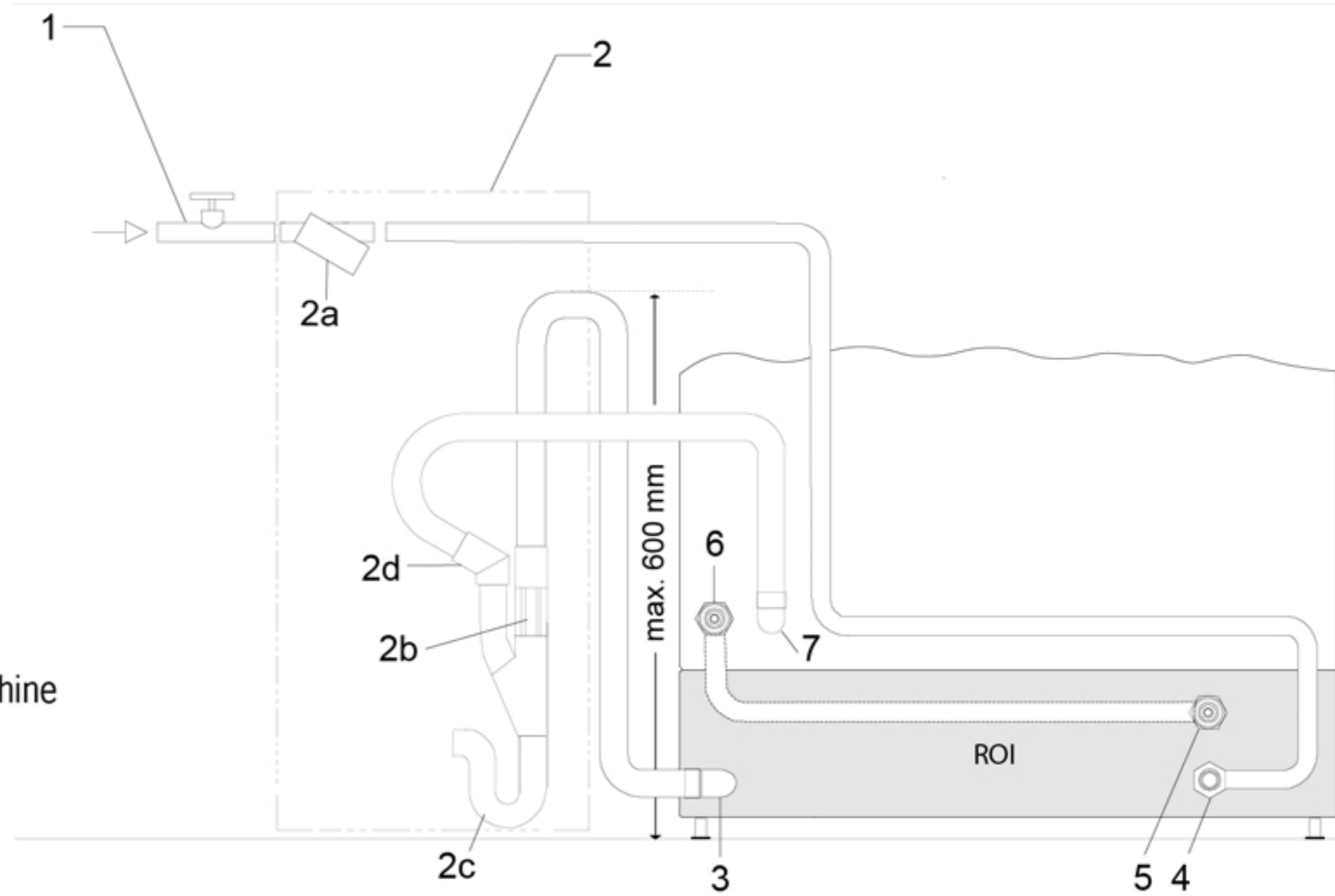


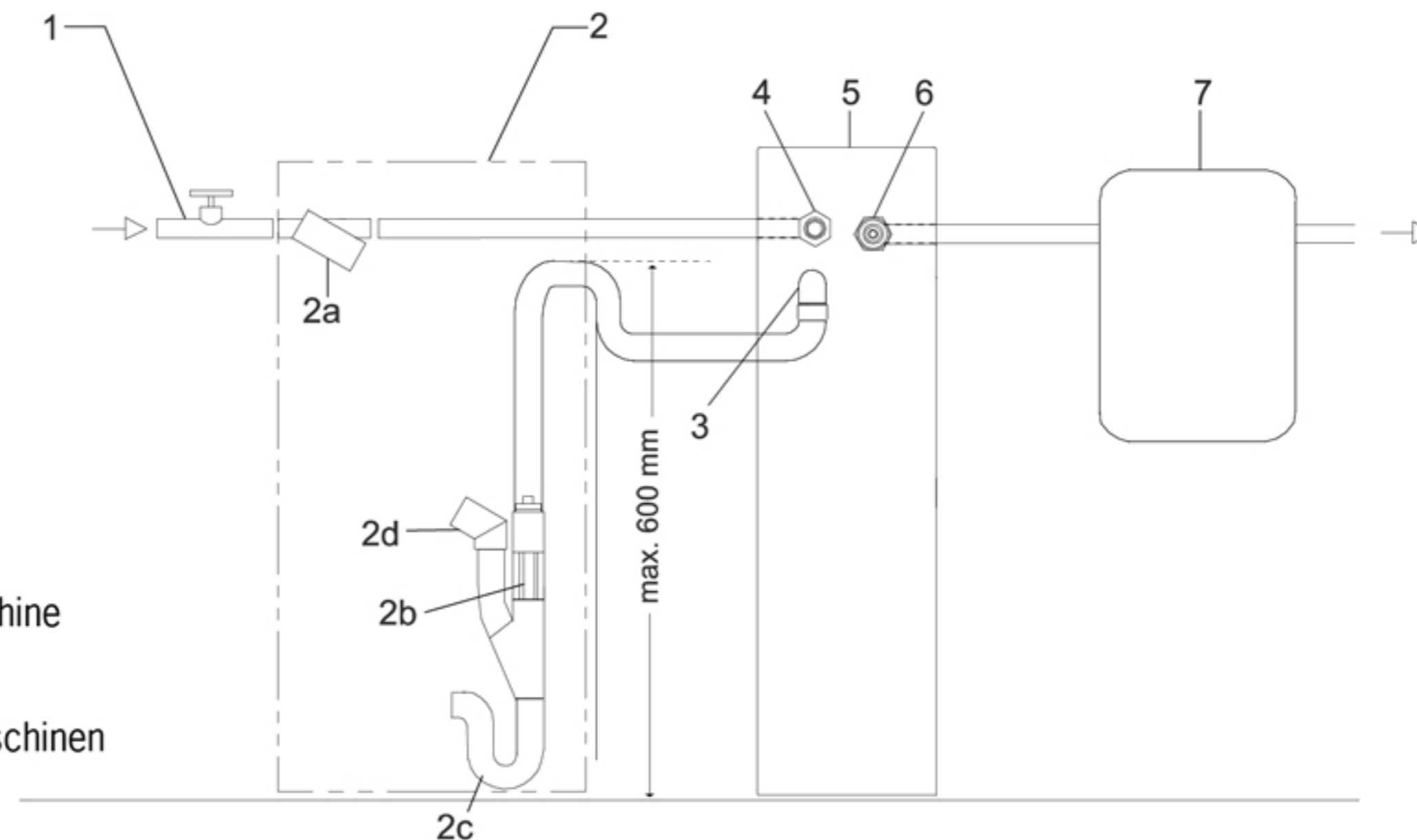
INSTALLATIONSDIAGRAMM SICHERUNGSEINRICHTUNG 01-539385-001 FÜR UMKEHROSMOSEANLAGEN RO-I

- ① Absperrventil bauseits
- ② Installationsset 01-539385-001 gemäß EN1717
 - 2a. Schmutzfänger
 - 2b. Rücksaugeverhinderung Konzentratablauf
 - 2c. Syphon
 - 2d. Anschlußmöglichkeit Abwasser Spülmaschine
- ③ Konzentratablauf
- ④ Rohwasserzulauf
- ⑤ Reinwasserabgang zur Spülmaschine
- ⑥ Reinwasserzulauf Spülmaschine
- ⑦ Abwasserablauf Spülmaschine



INSTALLATIONSDIAGRAMM SICHERUNGSEINRICHTUNG 01-539385-001 FÜR UMKEHROSMOSEANLAGEN RO-S

- ① Absperrventil bauseits
- ② Installationsset 01-539385-001 gemäß EN1717
 - 2a. Schmutzfänger
 - 2b. Rücksaugeverhinderung Konzentratablauf
 - 2c. Syphon
 - 2d. Anschlußmöglichkeit Abwasser Spülmaschine
- ③ Konzentratablauf
- ④ Rohwasserzulauf
- ⑤ RO-S
- ⑥ Reinwasserabgang zur Spülmaschine
- ⑦ Optional: Zwischenbehälter (zwingend notwendig für Spülmaschinen ohne Drucksteigerungspumpe)



Wichtiger Hinweis für die Installation einer Umkehrosmoseanlage (RO-I/RO-S):

Die Installation muss gemäß DIN EN 1717 erfolgen. Ein entsprechender Rückflussverhinderer Typ EA für den Frischwasserzulauf ist im Gerät bereits integriert. Zur Absicherung des Abwassers gemäß DIN EN 1717 ist eine Rücksaugverhinderung im optionalen Anschlusskit (01-539385-001) enthalten. Zum Schutz der Membran vor Verblockung wird ab 10°dH eine vorgeschaltete Enthärtung empfohlen. Hartes Wasser verringert die Permeatleistung und verkürzt die Lebensdauer der Membran.