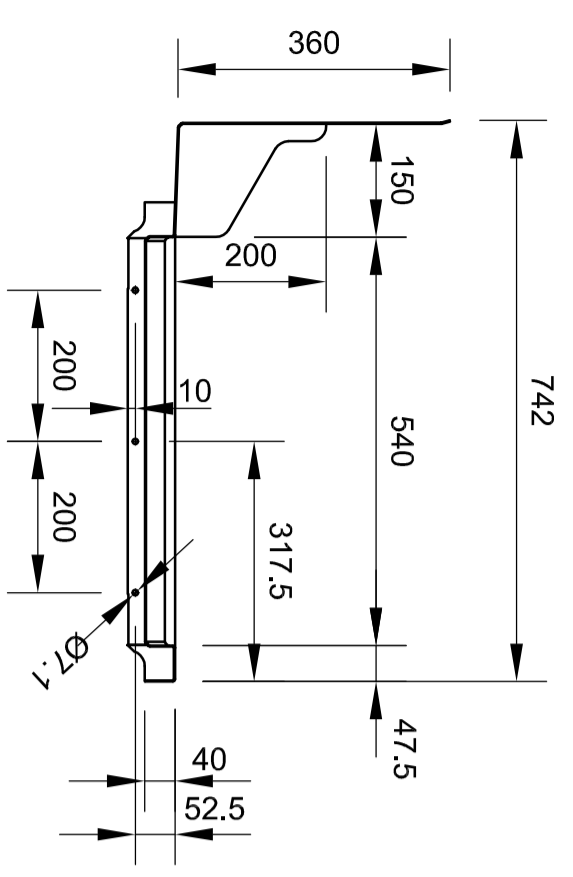
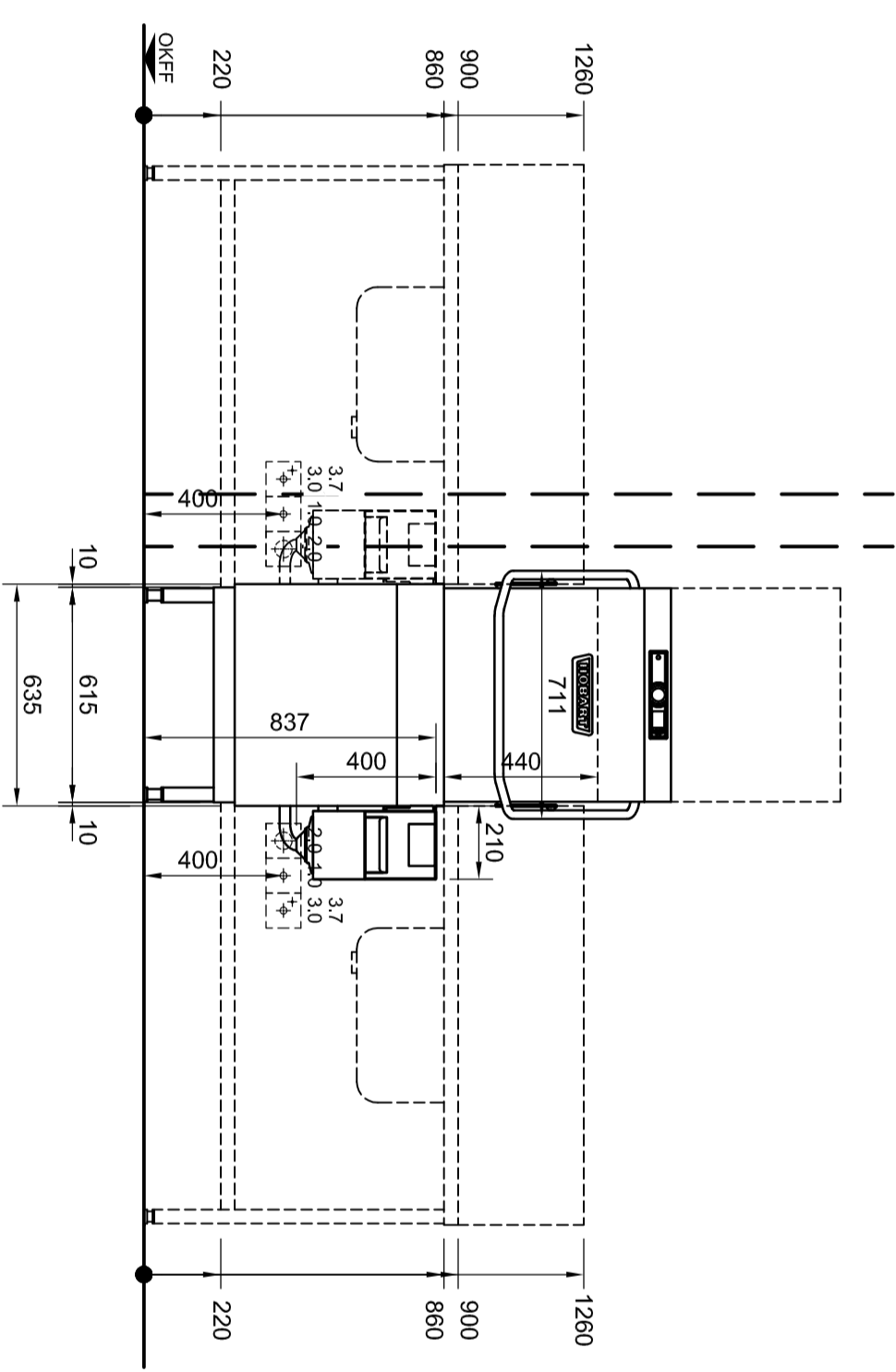
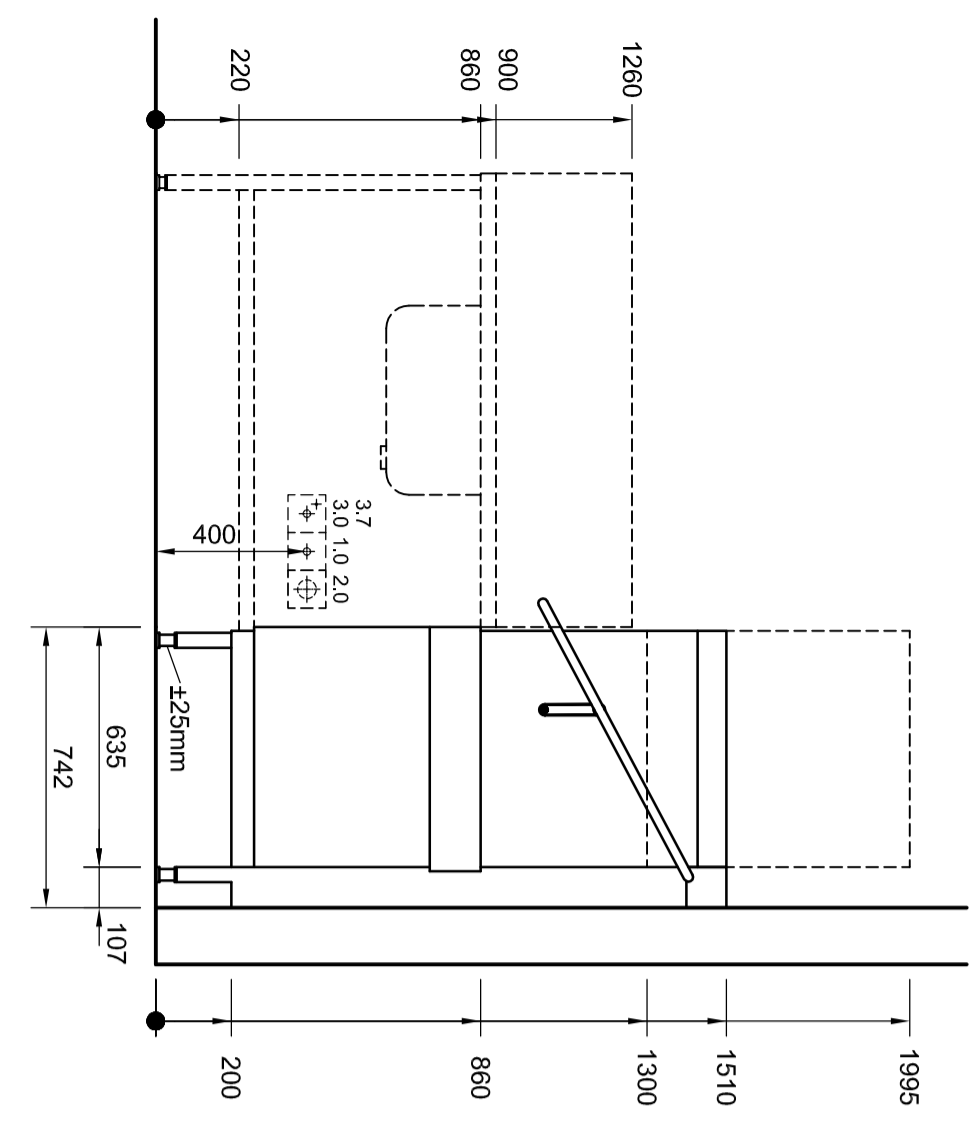
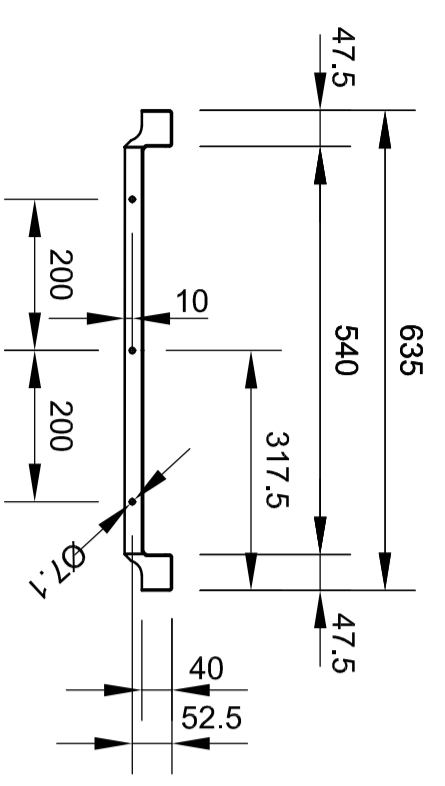


AW = Abwasser	KW = Kaltwasser	ÜOKFF = üb. Oberkante Fertigfußboden
Dat = Datenleitung	KWw = Kaltwasser weich	SFB = separater Füllbehälter
EZ = Elektrozuleitung	LR = Leerrohr	VEW = Vollentsalztes Wasser
FD = Fußbodendurchbruch	UK = Unterkanne	WD = Wanddurchbruch
HW-VL = Heißwasser-Vorlauf	MK = Medienkanal	WS = Wandschlitze
HW-RL = Heißwasser-Rücklauf	PA = Potentialausgleich	WW = Warmwasser
KB = Kernbohrung	STL = Steuerungleitung	WWw = Warmwasser weich

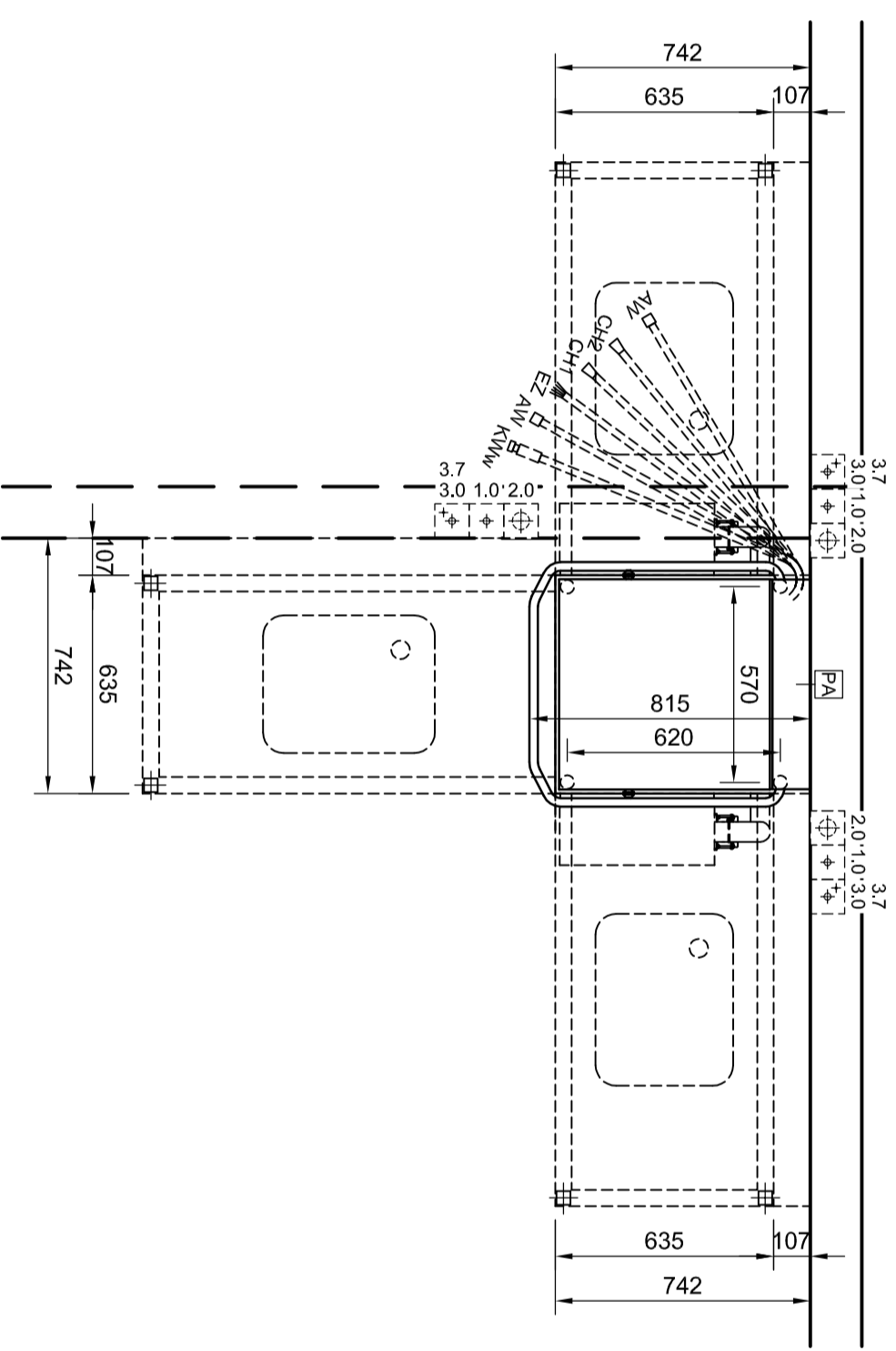
Anschlüsse: Der Anschluss der Spülmaschine an die Ver- und Entsorgungsleitungen (z.B. Elektro, Sanitär, Abluft) erfolgt bauseitig durch örtlich konzessionierte Firmen und Fachkräfte.
Achtung! Bei Frequenzumrichter-gesteuerten Maschinen und entsprechender Verwendung eines Fehlerstrom-Schutzschalters (FI/RCD), muss dieser als Typ B (allstrom-sensitiv) ausgelegt werden.
Maße: Die in der Zeichnung dargestellte Maße sind Fertigmaße.
Eintransport: Mindestöffnung zum Eintransport der Maschine = Aussermaße der größten Maschine + 300mm in der Höhe + 400mm in der Breite!
Be- und Entlüftung: Die Belüftung und Entlüftung für den Raum ist gemäß VDI 2052 auszuliegen. Die Restwärmeabgaben der Maschinen sind zu beachten.
Absperrventile: Für die Medienversorgung der Spülmaschine sind bauseitig Absperrventile vorzusehen
Spülergebnis: Ein fleckenfreies Spülergebnis lässt sich nur bei niedrigem Mineralgehalt des Klarspülwassers erreichen (siehe Legende Wasser/Letwert). Gegenfalls muss eine Entmineralisierung vorgeschaltet werden.
Bodenabläufe: Für Reinigungszwecke sollen Bodenabläufe in Maschinennähe vorgesehen werden.



M=1:10



M=1:10



Tischanbau Möglichkeiten

Maschinentyp: Besteck- und Geschirrspülmaschine

Modell: **PREMAX AUP-10A** Behetzungsart: **Elektro**

Kordmaß: **500 x 500** Einschubhöhe: **440** Laufrichtung: **LR/RL**

bauseitige Anschlüsse und Daten (Ausführung gemäß örtlichen Vorschriften)

Elektro	Spannung	Frequenz	Netz	Absicherung	Leistung	Lage
3.7	PA	50 Hz	3-N-FE	max. 3 x 38 A	17.5 kW	400mm ÜOKFF
3.0	EZ	400 V				400mm ÜOKFF
						400mm ÜOKFF

Wasser

AW	Verbrauch	Temp.	Gesamtleistung	Leitwert	Anschluss	Lage
2.0	AW				DN50	HT Rohr
1.4	KW				DN20	GK (Aussen)
1.3	WW				DN20	GK (Aussen)
1.0	KWw				DN20	GK (Aussen)

maschinenseitige Anschlüsse und Daten

GH	Ansaugschlauch für Kapsler Kunststoff (bau)	2000 mm	CH2	Ansaugschlauch für Reiniger (transparent)	2000 mm
EZ	Anschlussteibel	2500 mm	AW	Abfallschlauch	Ø 20 / AD 25
			Restwärmegabe	Zulaufschlauch	Rx
					2000 mm
	Waschputz	2,3 kW	blent	0,2 kW	
			senkel	0,9 kW	

Das Urheberrecht an dieser Zeichnung verbleibt bei der HOBART GmbH.
 Jede nicht von uns schriftlich genehmigte Benutzung, Vervielfältigung, Übersetzung und/oder Nachdruck ist ausdrücklich untersagt.
 This document contains proprietary and confidential data of HOBART GmbH. No disclosure, reproduction or use of any part thereof may be made without written permission of HOBART GmbH.

HOBART HOBART GmbH Tel.: +49(0)781.600-0
 Robert-Bosch-Strasse 17 Fax.: +49(0)781.600-2319
 77696 Offenburg, Germany www.hobart.de

Datum / Date: Project: Muster
 Gezeichnet / Drawn by: Auftrag Order

Geprüft / Checked by: Maßstab / Scale: Order-No.: Zeichnungsnummer / Drawing-No.:
 Projektmanager: 120